
Infovergadering

**AANLEG RIOLERING, WEGENIS EN FIETSPADEN (module 13)
N725-MELDERTSEBAAN EN HERINRICHTING SCHOOLSTAAT
(Module 10)**

25 juni 2018

TRACTEBEL
ENGIE

Confidential Restricted Public Internal



Infovergadering

Aanleg riolering, wegenis en fietspaden (Mod. 13) N725 - Meldertsebaan en herinrichting Schoolstraat (Mod. 10)

25 juni 2018



Wie zijn wij?



Lummen – Meldertsebaan fase 1

Deel 1

Situering projectgebied

Deel 2

Toelichting ontwerp: wegenis en riolering + fasering

Deel 3

Verkeersafwikkeling

Deel 4

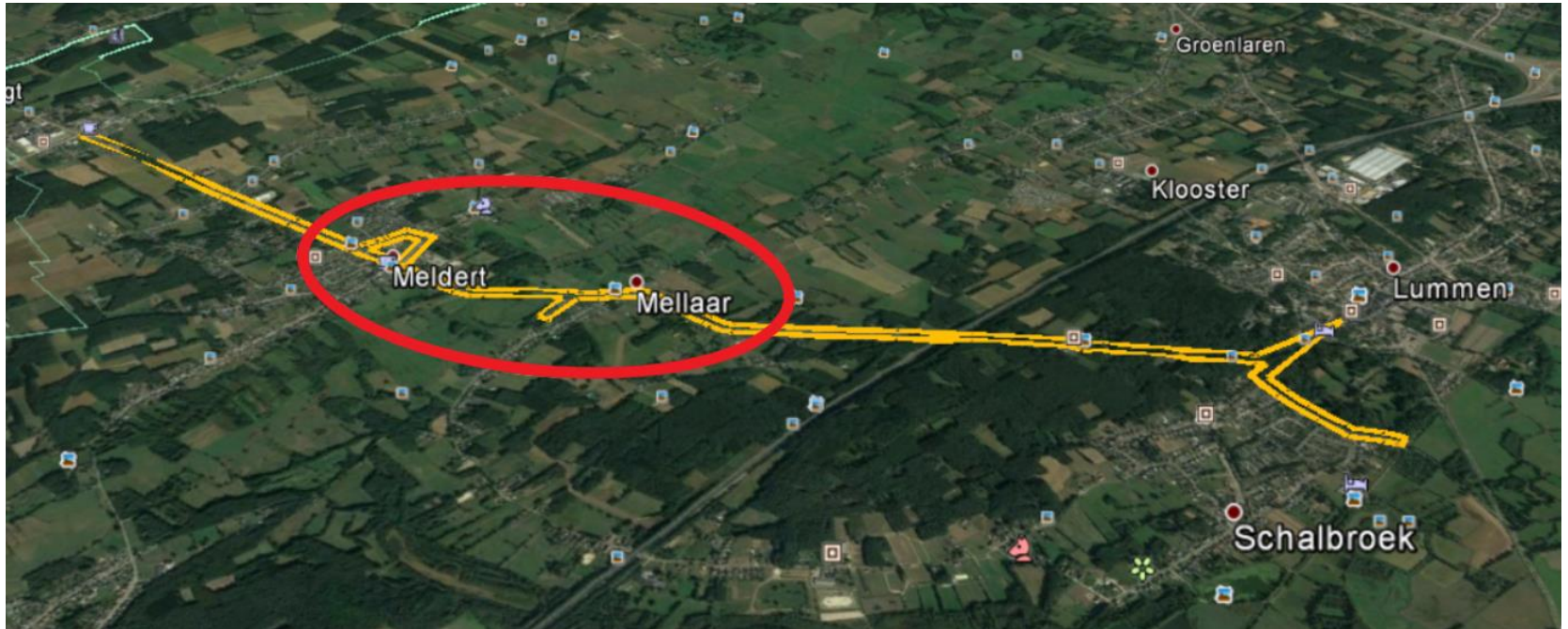
Ontheffingen - afkoppelingen

01

Situering projectgebied



Situering projectgebied



Situering fase 1 (van 4)



02

Ontwerp: wegenis en riolering + fasering



Ontwerpcriteria

Belangrijke criteria:

- functie van de weg:
 - N725 = lokale weg type I, lokale verbindingsweg.
 - De N725 zal naar de toekomst een verbindingsfunctie blijven vervullen.
 - Naar alle waarschijnlijkheid zullen de verkeersintensiteiten geen uitzonderlijke groei kennen (normale evolutie); mogelijk behoort een beperking van het verkeersvolume tot de mogelijkheden (cfr. opties RSV en provinciaal structuurplan).
- samenstelling van het verkeer
 - De N725 zal een route voor het zwaar verkeer blijven (ook al zij het in afgeslankte vorm). Ook openbaar vervoer blijft gebruik maken van het centrum van Meldert. Dit stelt aan de herinrichting zeker bepaalde eisen.
- ontwerpsnelheid
 - Snelheid is steeds één van de cruciale probleempunten. Binnen het verkeerssysteem vormt het snelheidsregime altijd een ontwerpvoorwaarde.
- beschikbare breedte van het openbaar domein
 - Het verkeerssysteem dient rekening te houden met de beschikbare breedte van het openbaar domein.
- de interactie met het omliggende landschap
 - Naast de verkeerskundige aspecten zal op bepaalde locaties duidelijke principes moeten gehanteerd worden die rekening houden met de kwaliteiten en potenties van het omliggende landschap, zonder echter het functionele en veiligheidskarakter van het fietsgebeuren te ondermijnen.

Afmetingen

Routes voor uitzonderlijk vervoer

De legende voor het uitzonderlijk vervoer is sinds de opmaak van de startnota gewijzigd. De N725 Meldertsebaan wordt frequent gebruikt door uitzonderlijk vervoer tot G3 geometrie. Dit wil zeggen dat er rekening dient gehouden te worden met een voertuigbreedte van 5m

Rijwegbreedtes

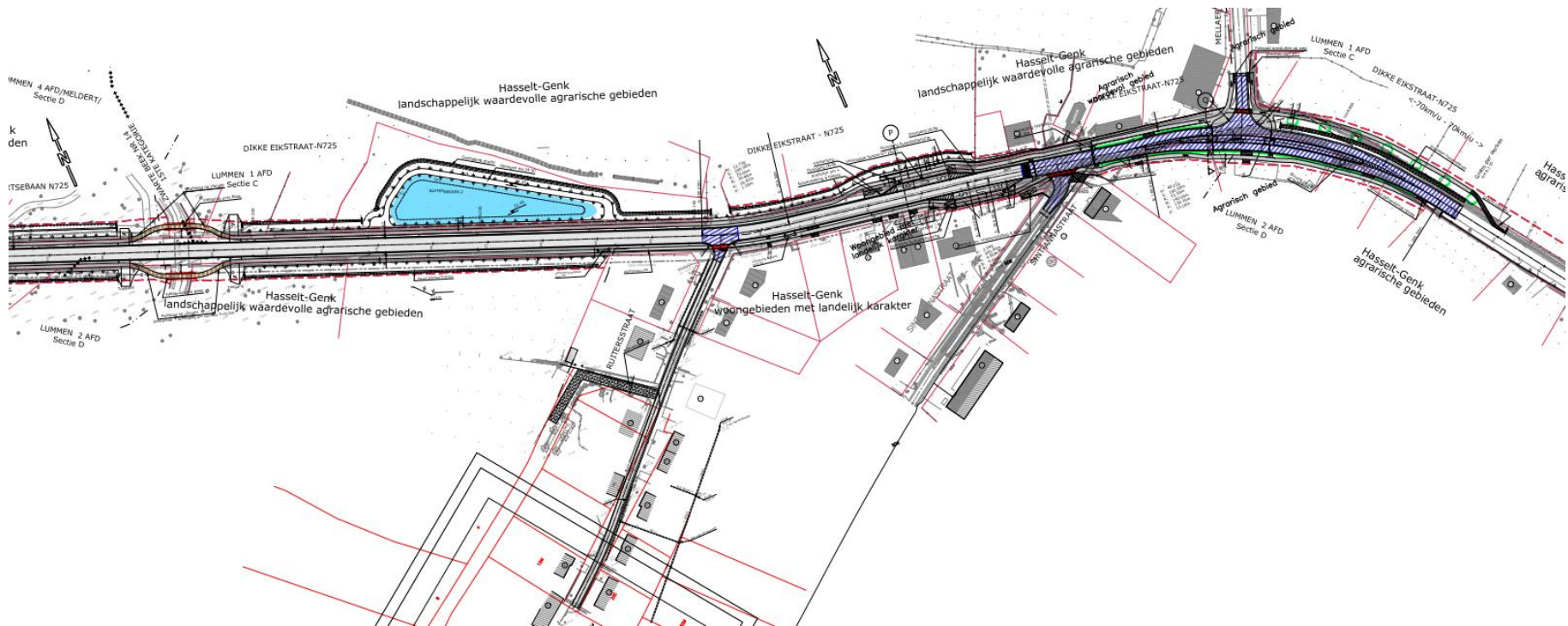
Sinds de opmaak van de startnota is door AWV een dienstorder opgemaakt waarin de gewenste verhardingsbreedtes op gewestwegen is aangegeven (Dienstorder MOW/AWV/2012/4 – Richtlijnen m.b.t. verhardingsbreedtes op gewestwegen).

Volgende minimale verhardingsbreedtes moeten worden aangehouden:

- Bij 30km/u: 2m80
- **Bij 50km/u: 3m05**
- **Bij 70km/u: 3m30**
- Bij 90km/u: 3m30

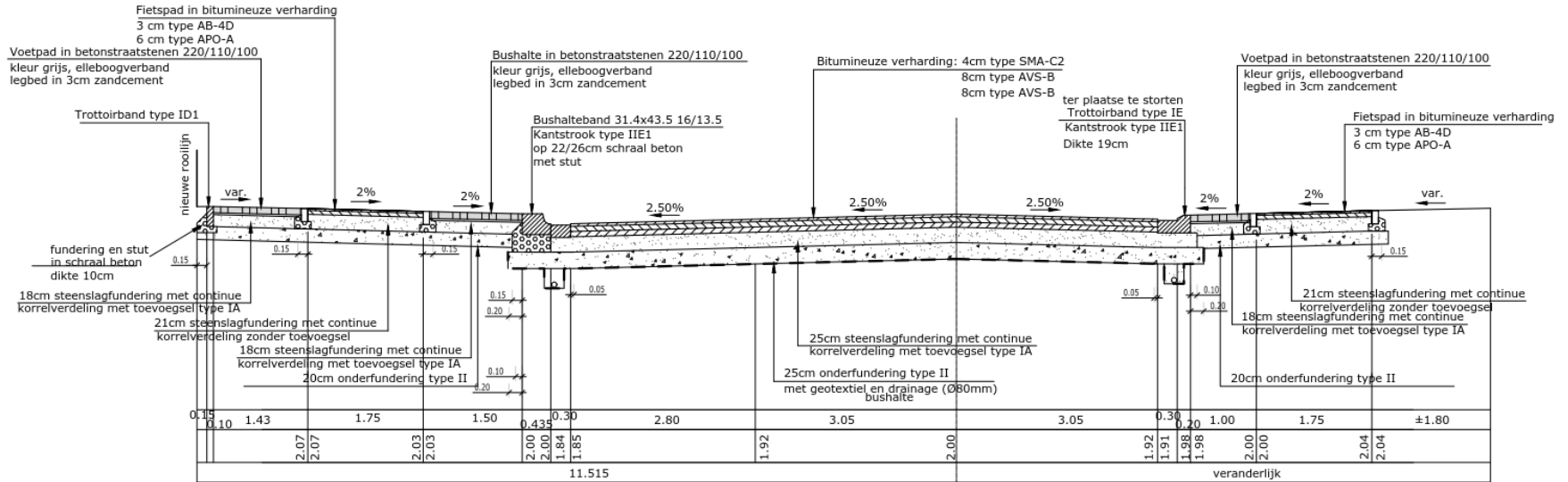
De verhardingsbreedte omvat de rijstrookbreedte en de verharding buiten de randlijn gelegen.

Grondplan (vanaf Lummen richting Tessenderlo)

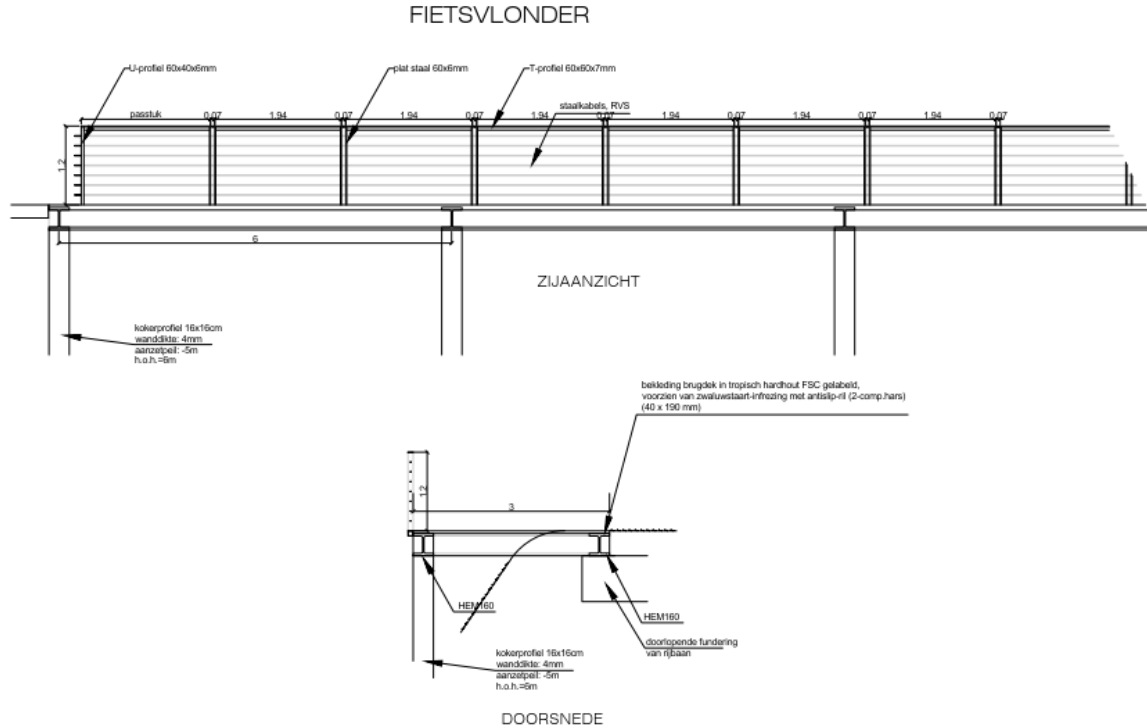


TDP thv bushalte (70km/u)

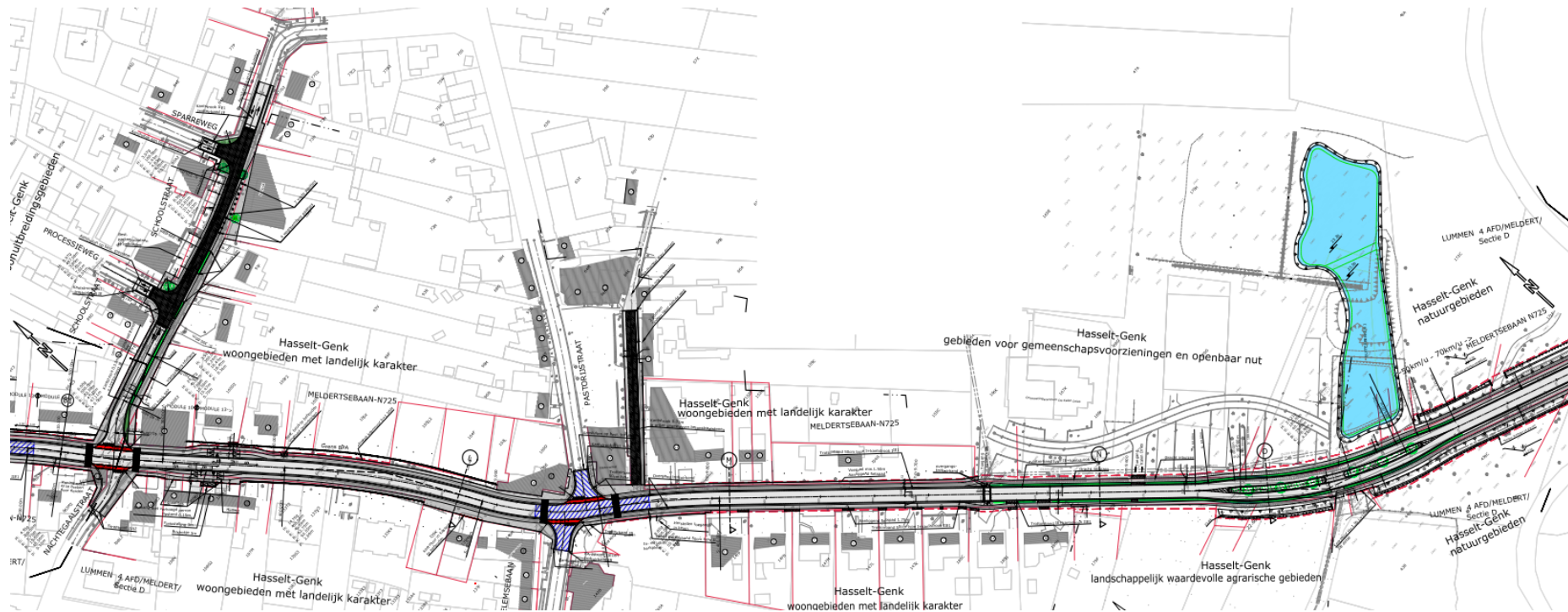
TYPEDWARSPROFIEL P - DIKKE EIKSTRAAT N725



Typeprofielen thv Zwarte Beek

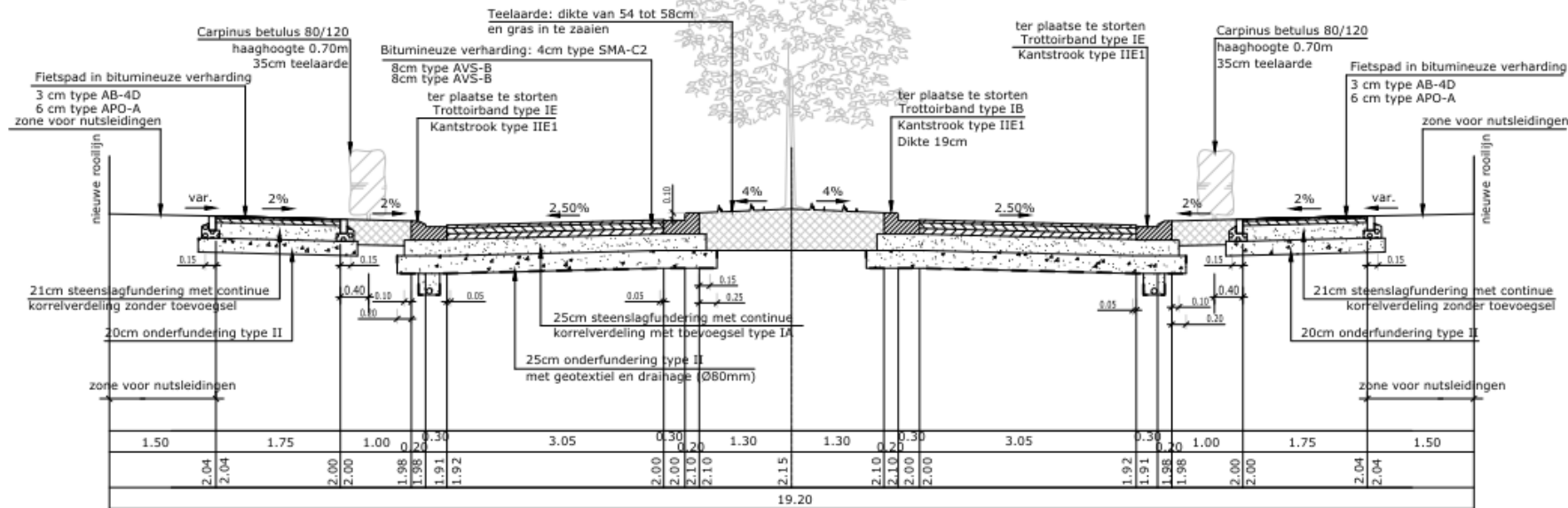


Grondplan (centrum = 50 km/u)



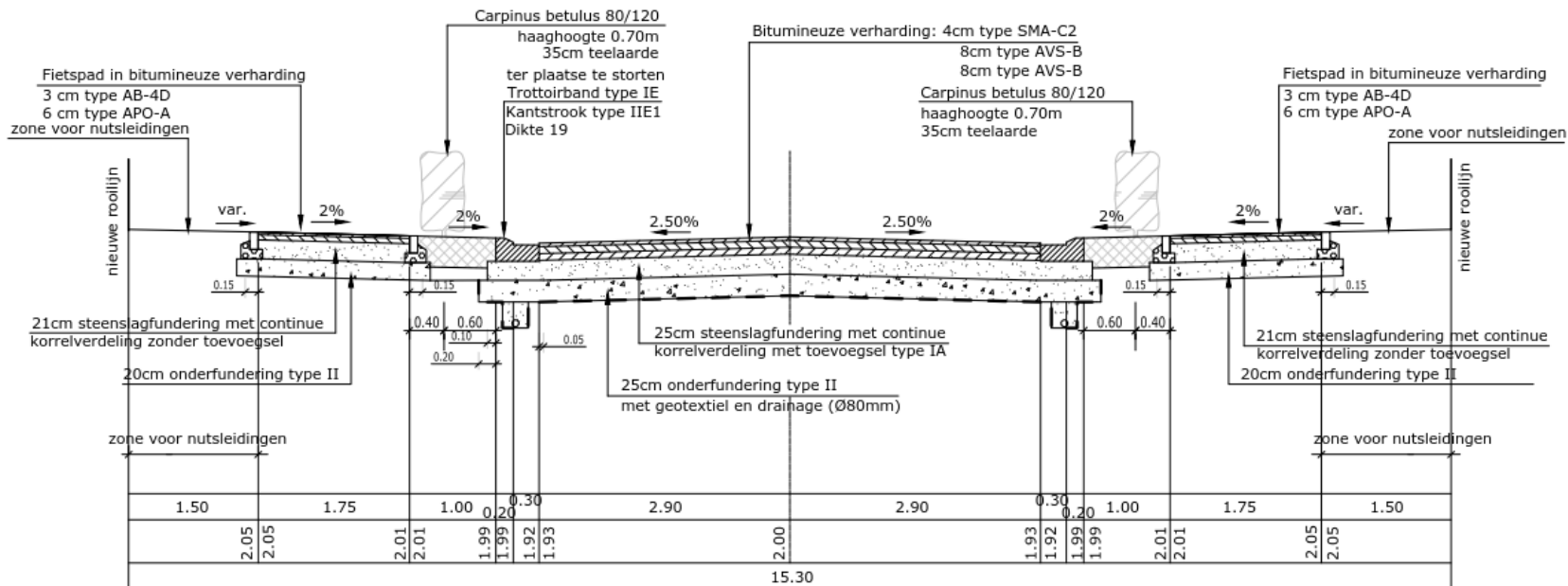
TDP thv Kalen Dries (50km/u)

TYPEDWARSPROFIEL 0 - MELDERTSEBAAN N725



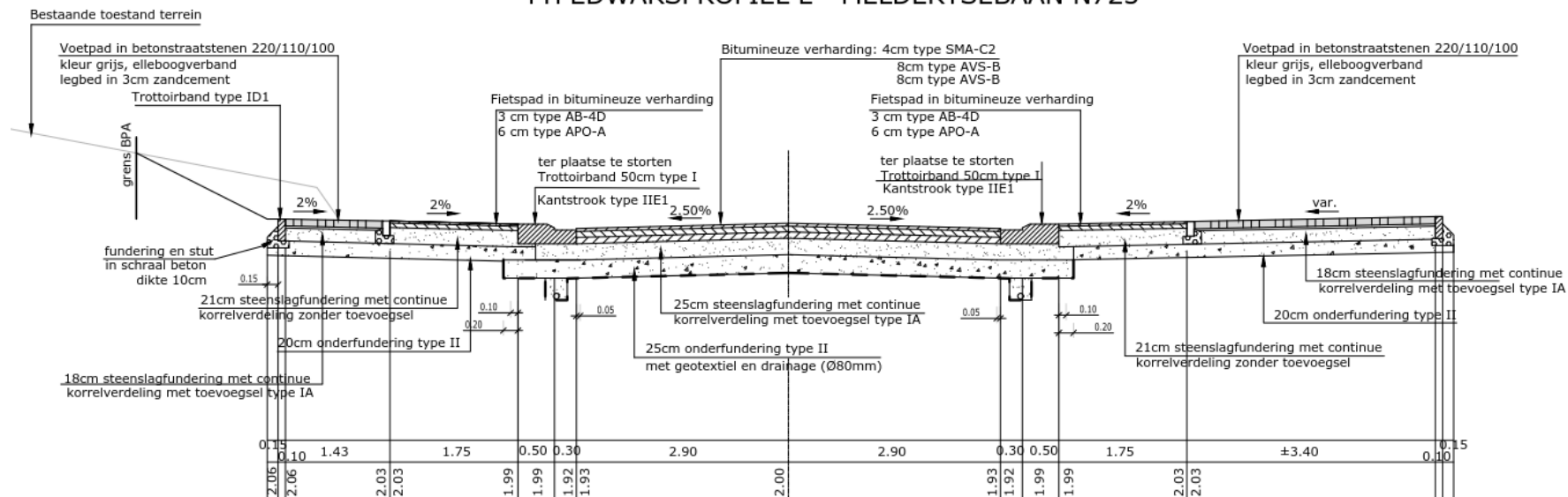
TDP net buiten centrum (50km/u)

TYPEDWARSPROFIEL N - MELDERTSEBAAN N725



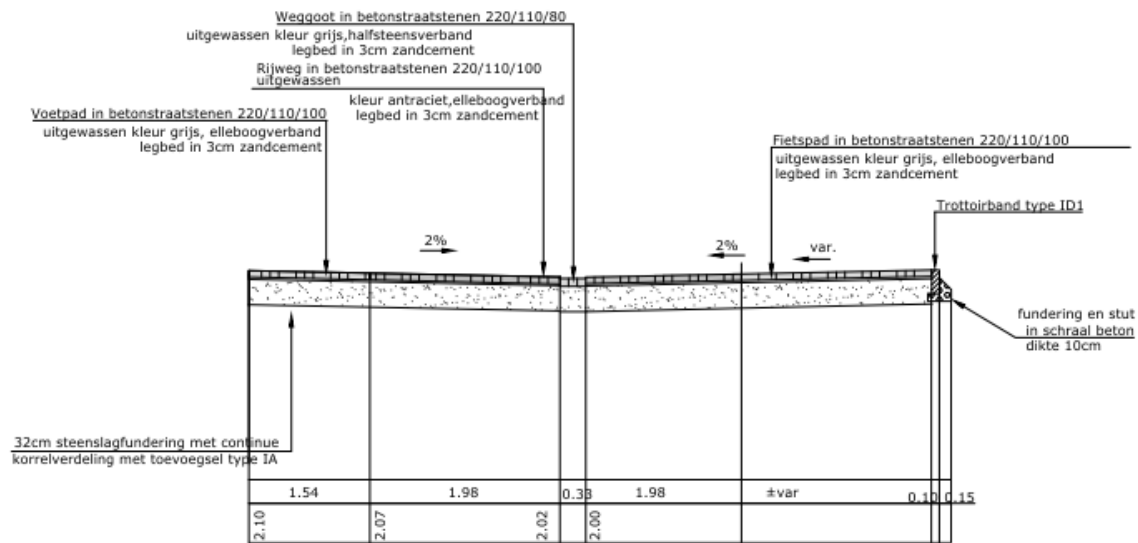
TDP in centrum (50 km/u)

TYPEDWARSPROFIEL L - MELDERTSEBAAN N725



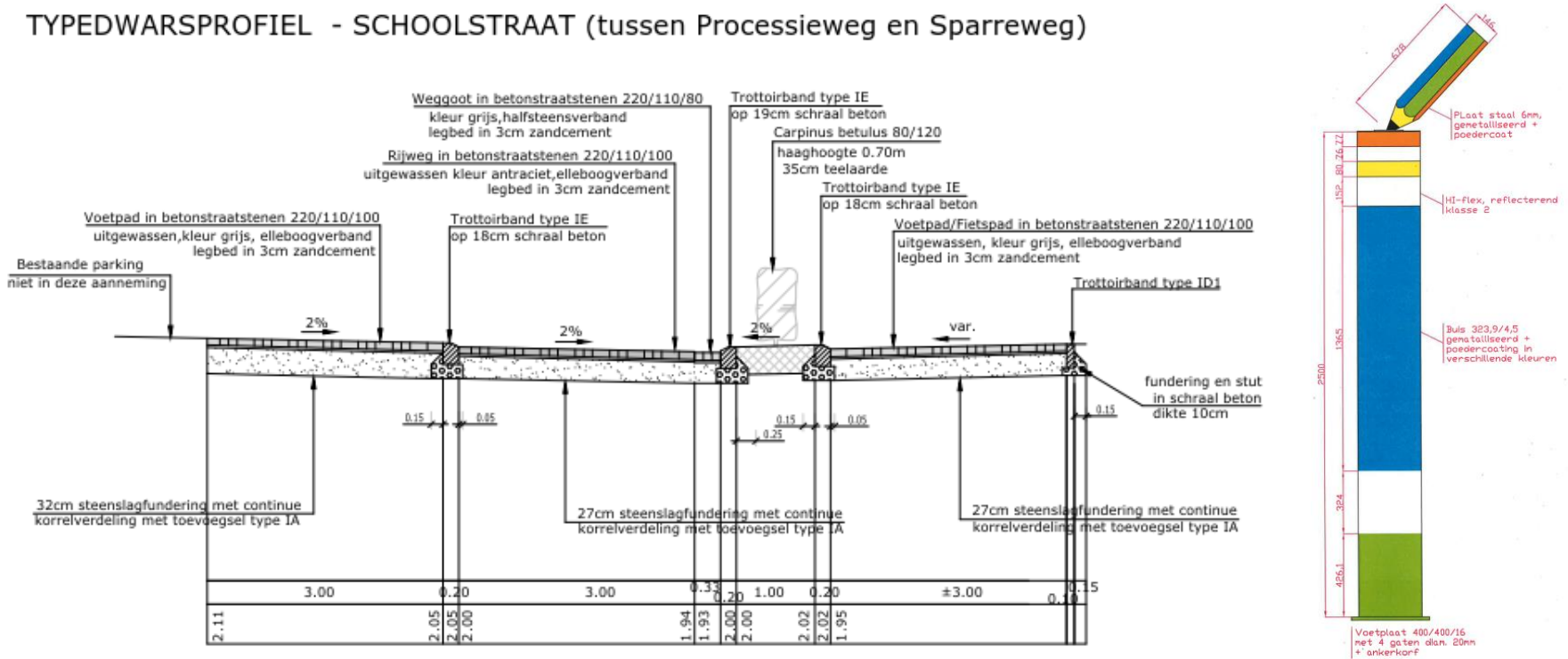
TDP Pastorijsstraat

TYPEDWARSPROFIEL - Pastorijsstraat

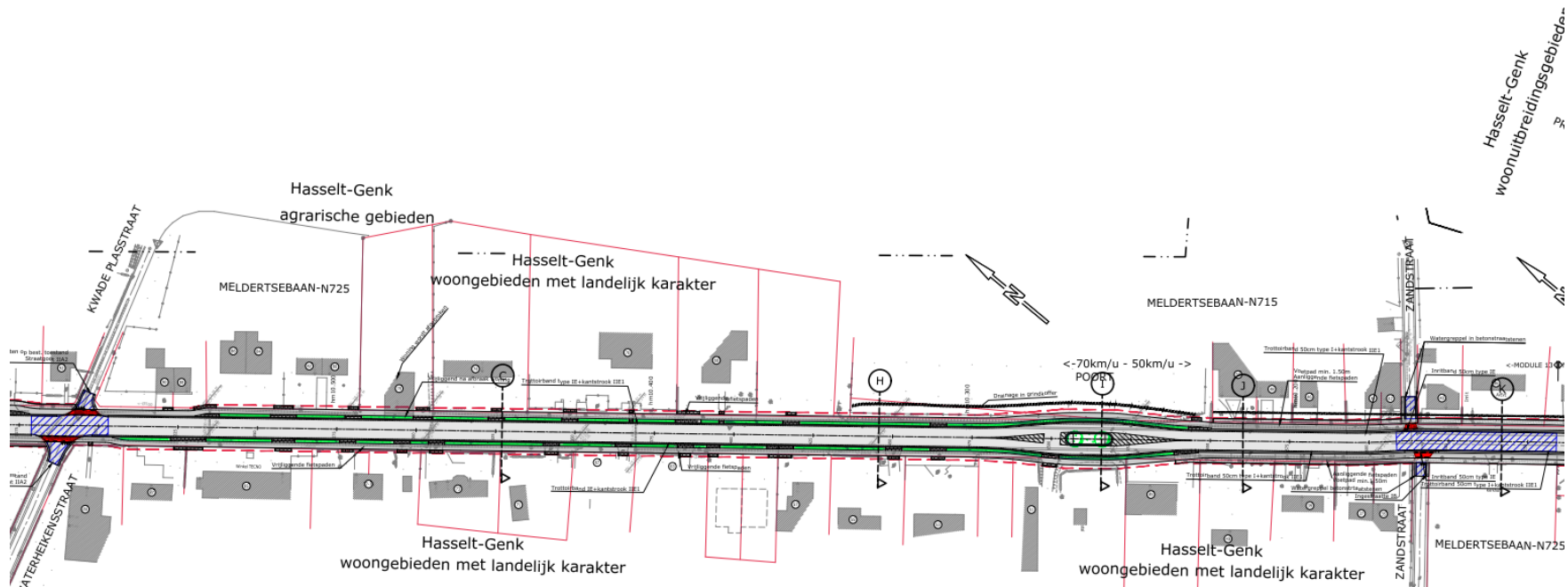


TDP Schoolstraat (thv school)

TYPEDWARSPROFIEL - SCHOOLSTRAAT (tussen Processieweg en Sparreweg)

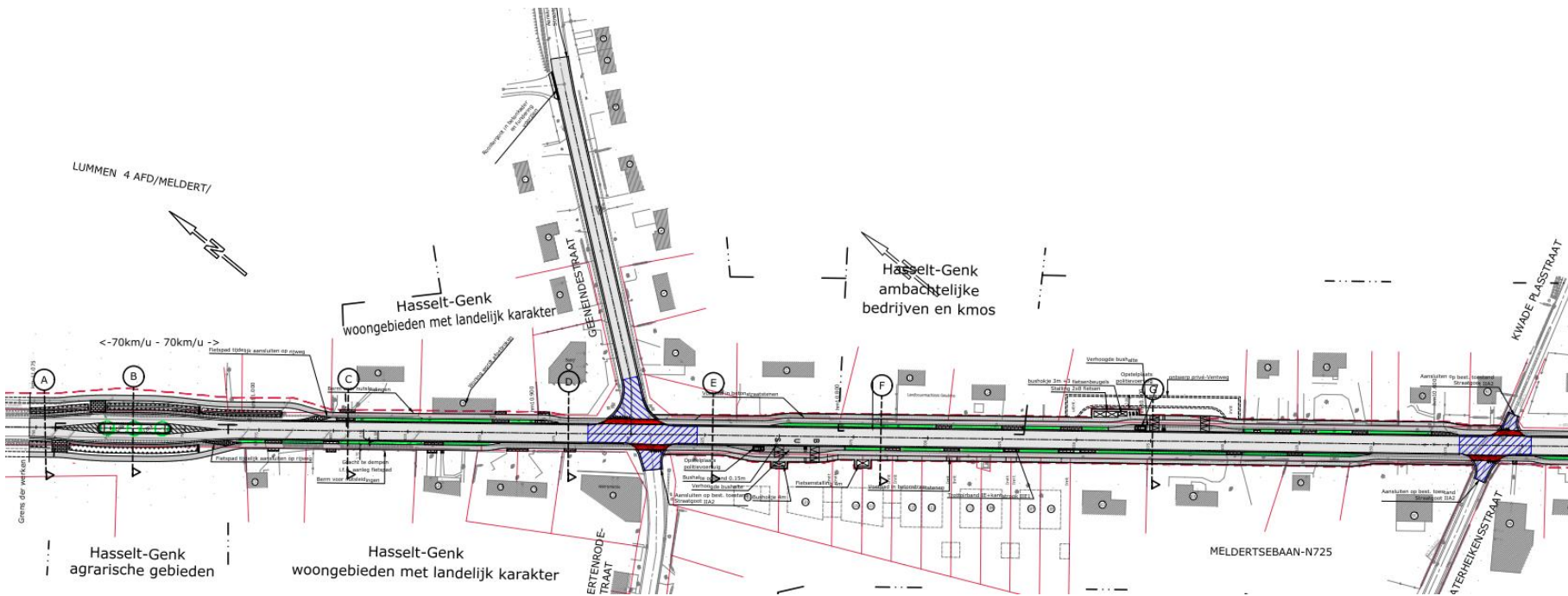


Grondplan



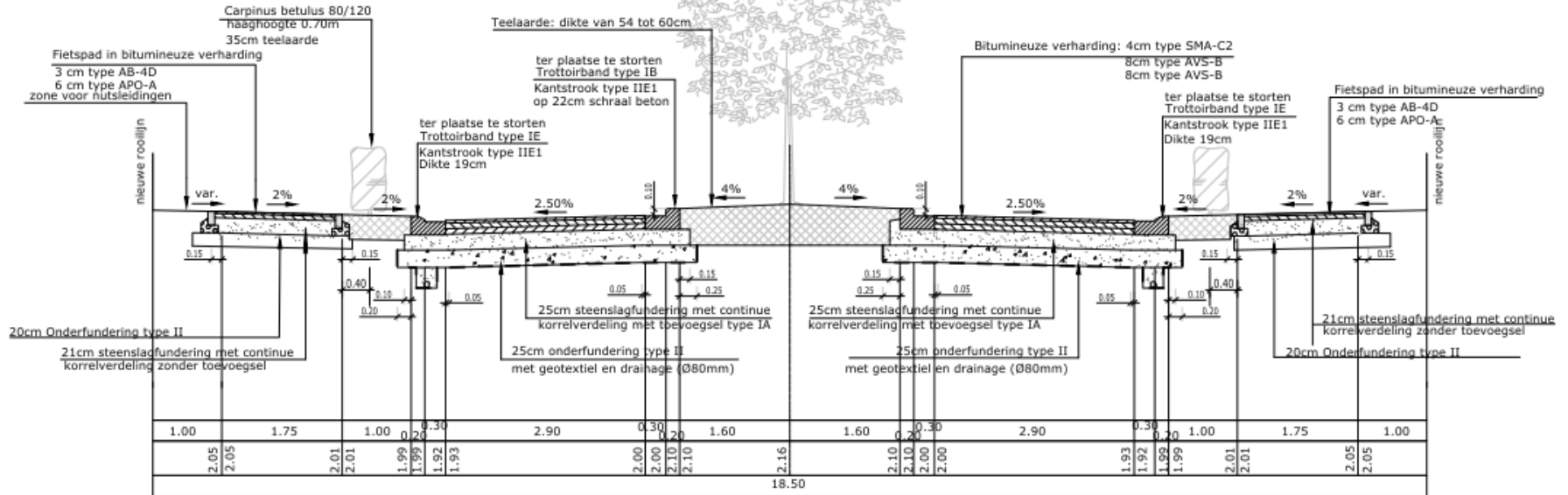
Hasselt-Genk
woonuitbreidingsgebied

Grondplan



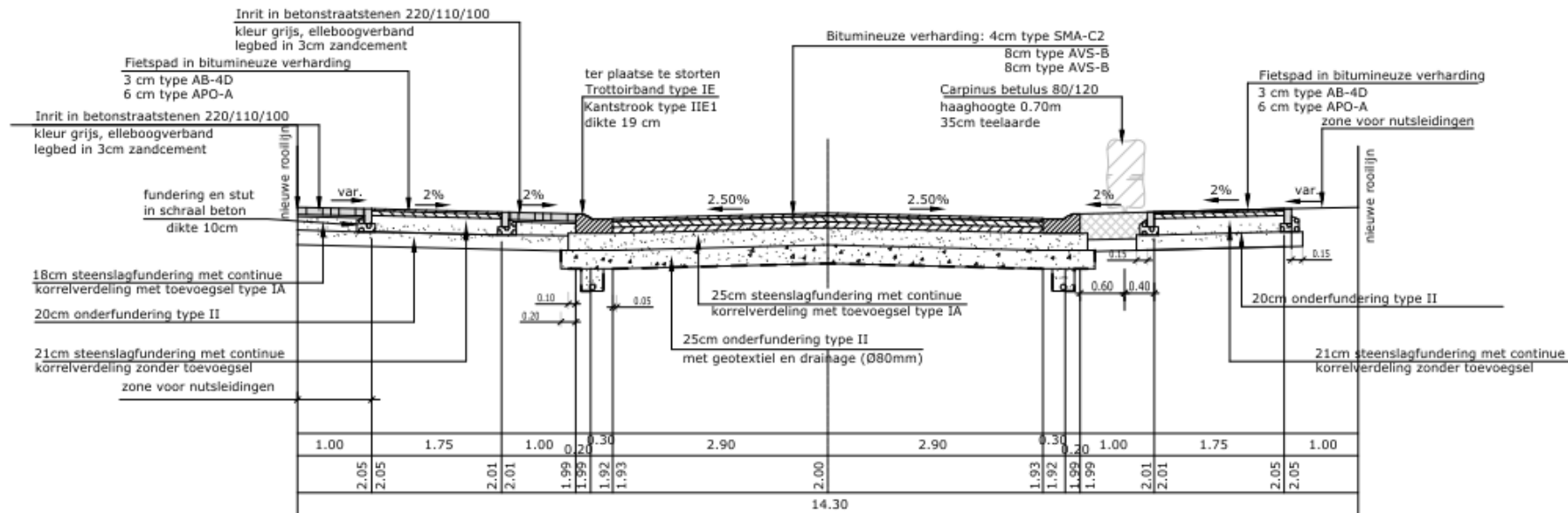
TDP thv overgang 50km/u ↔ 70km/u

TYPEDWARSPROFIEL I - MELDERTSEBAAN N725



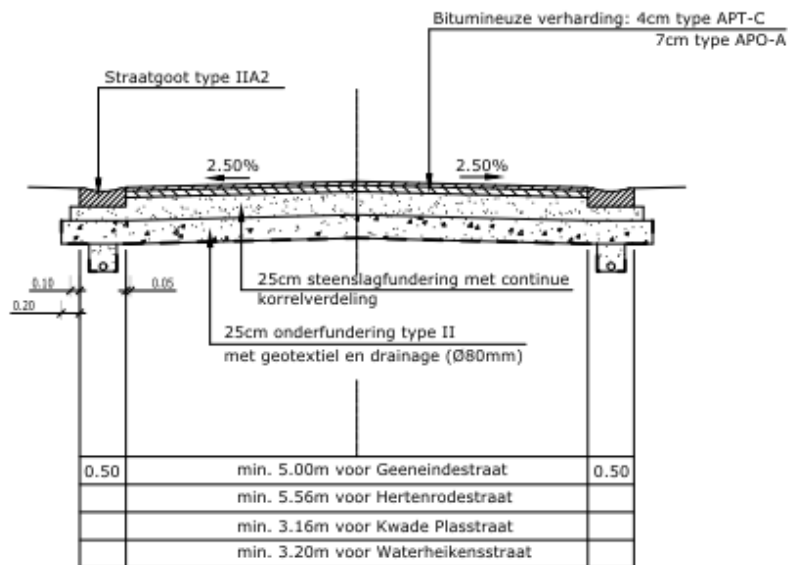
TDP (70km/u)

TYPEDWARSPROFIEL C - MELDERTSEBAAN N725

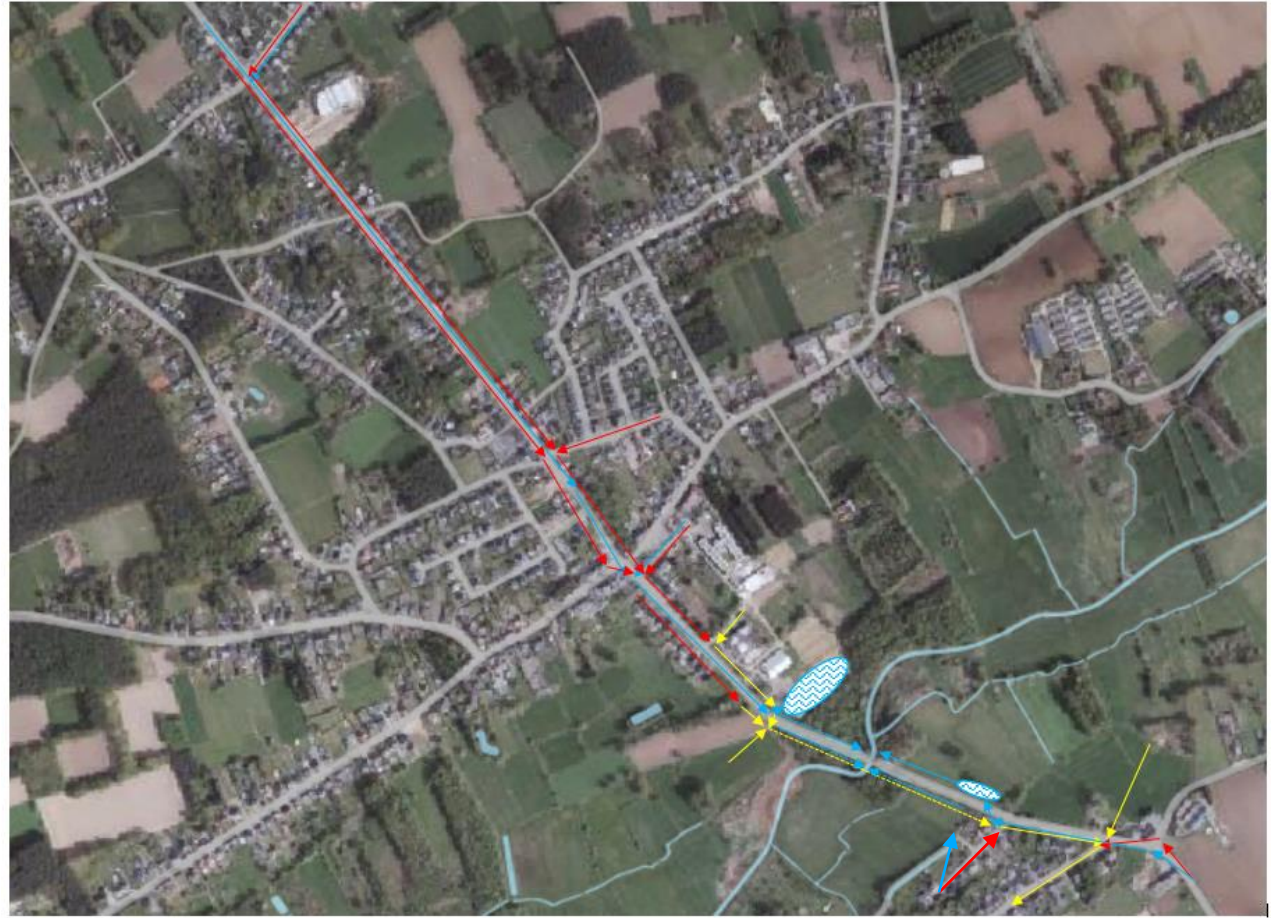


TDP Geeneindestraat

TYPEDWARSPROFIEL - GEENEINDESTRAAT / HERTENRODESTRAAT KWADE PLASSTRAAT / WATERHEIKENSSTRAAT



Riolering - DWA/RWA



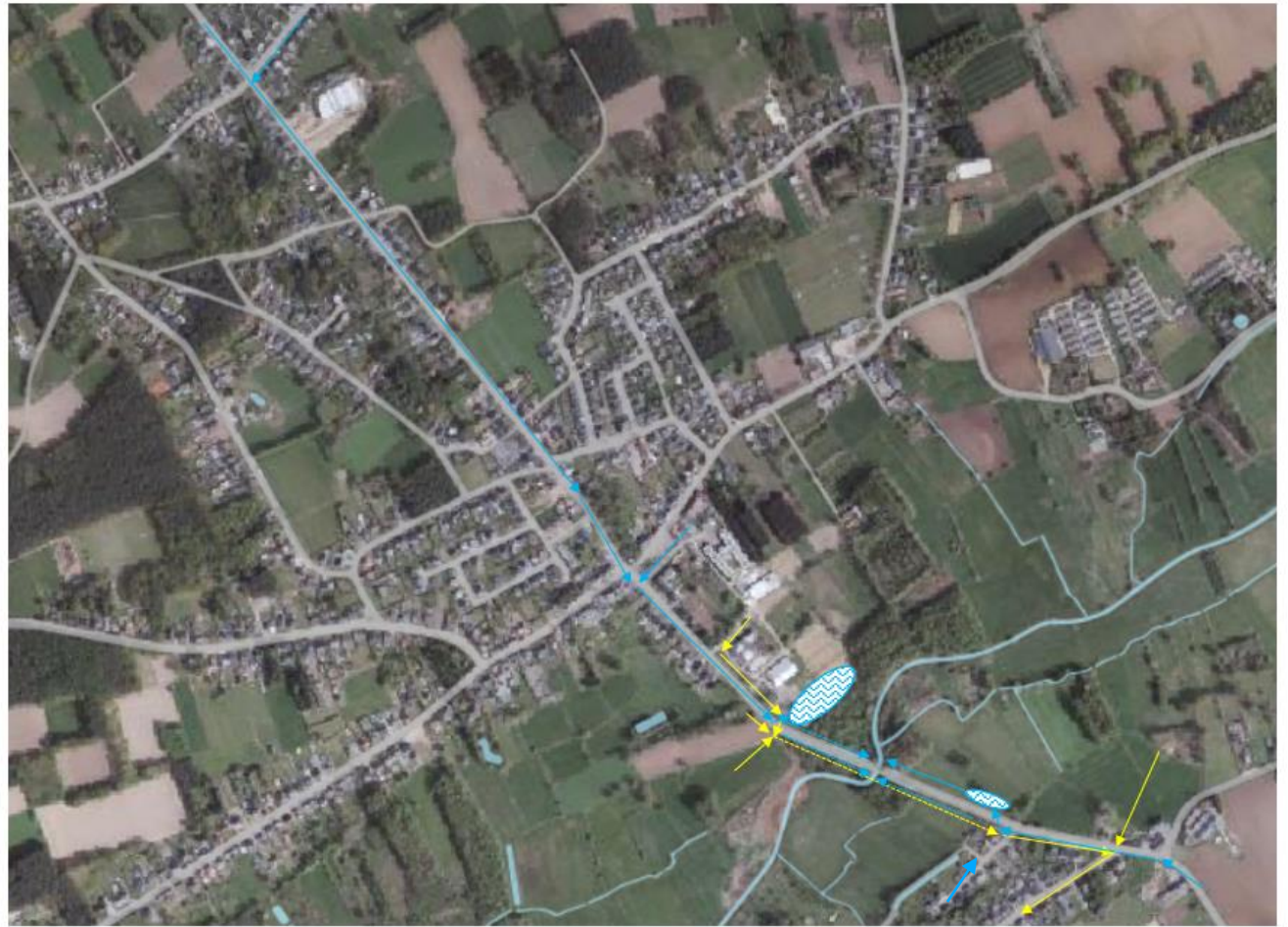
Riolering

- DWA:
 - wordt allemaal naar collector Aquafin geleid
- RWA:
 - verloopt, via een aantal bufferbekkens, naar de Zwarte Beek

Riolering - DWA

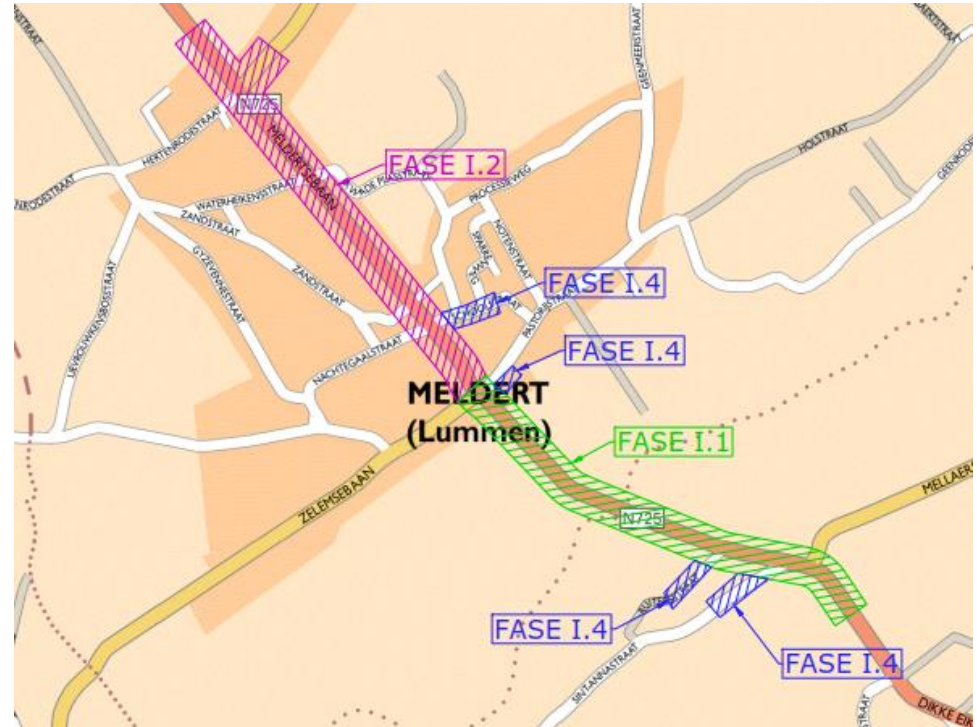


Riolering - RWA



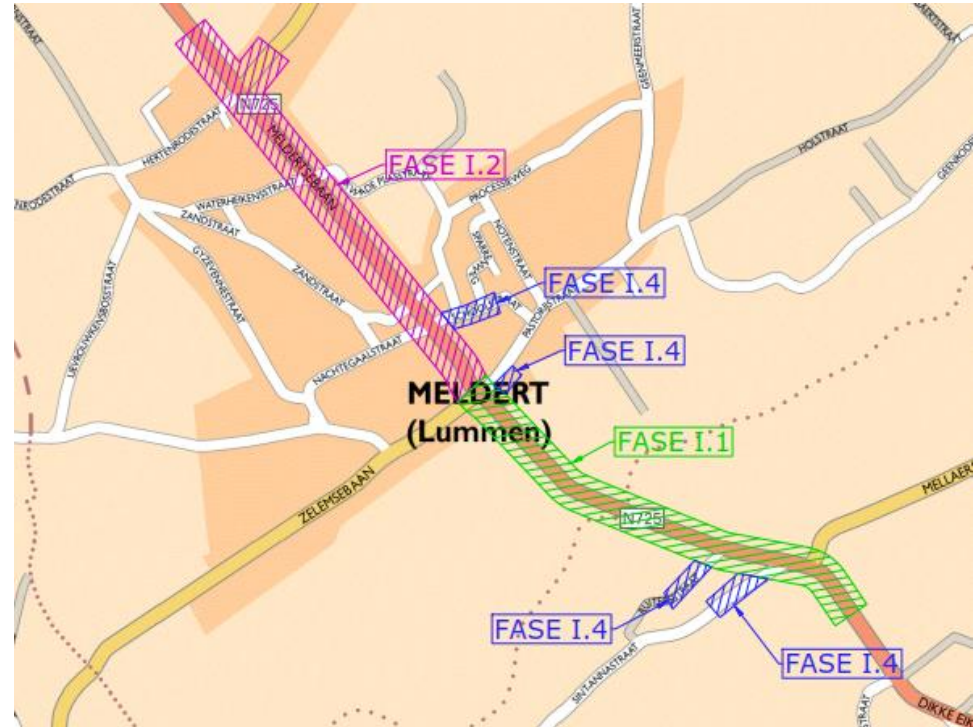
Timing en fasering

- Werk in kalenderdagen: 535 kd
- Gecombineerd werk nutsleidingen – riolering/wegenis
- Aanleg alle nutsleidingen in gemeenschappelijke sleuf + verwijdering verlaten leidingen ; deze worden “tussen infrastructuurwerken geweven”



Timing + fasering

- Fase I.1: Vak Mellaerstraat-Pastorijstraat (incl. kruispunt Pastorijstraat/Zelemsebaan)
- Fase I.2 : Vak Pastorijstraat-Geeneindestraat
- Fase I.3 : Aanleg toplaag asfalt van de N725 incl. markeringen
 - Bindende deeltermijn = 1 weekend (vanaf 20u vrijdagavond tot 6u maandagmorgen).
 - Tijdens het plaatsen van de toplaag mag de N725 volledig worden afgesloten en wordt het doorgaand verkeer omgeleid via de grote omleiding (via Beringen en Lummen)
- Fase I.4 : Werkzone deel zijstraten: Sint-Annastraat, Ruitersstraat, zijstraat tussen huisnr. 12 en 14, Schoolstraat



Timing + fasering

- In fase I.1 en fase I.2 gelden volgende deelfasen:
 - deelfase 1: Voorbereidende werkzaamheden en het bouwrijp maken van het terrein ten behoeve van de nutsmaatschappijen met instandhouding van de bestaande afwatersystemen
 - deelfase 2: Werkzaamheden nutsmaatschappijen door een externe aannemer inzake het verplaatsen van de nutsleidingen door de verschillende maatschappijen
 - deelfase 3:
 - i. Aanleg tijdelijke fundering en asfaltverharding opdat tijdens de werken het verkeer komende van Lummen richting Tessenderlo steeds mogelijk is op minstens 1 rijstrookbreedte en de veiligheid van fietsers en voetgangers gegarandeerd kan worden met een vrije doorgang $\geq 1\text{m}$ buiten deze rijstrook.
 - ii. Al de werkzaamheden uit te voeren binnen deze aanneming inzake o.a. aanleg riolering, wegenis (exclusief de toplaag asfalt N725), vrijliggende fietspaden, voetpaden, ... die mogelijk zijn
 - iii. Opbraak tijdelijke asfaltverharding en fundering.
 - iv. Alle overige werkzaamheden uit te voeren binnen deze aanneming inzake o.a. aanleg riolering, wegenis (excl. toplaag asfalt N725), vrijliggende fietspaden, voetpaden, ... die niet uitgevoerd werden uitgevoerd owv de tijdelijke asfaltverharding en fundering

Timing + fasering

- In deelfase 1 (van fase I.1 en fase I.2) dient de opdrachtnemer al plaatselijk ophogingen uit te voeren. Gezamenlijke totale bindende deeltermijn (voor fase I.1 en I.2 samen) van deelfase 1 is 45 kd.
- De opdrachtnemer mag zijn werkzaamheden van deelfase 3 pas starten nadat de nutsmaatschappijen hun werken in deelfase 2 volledig afgerond hebben.
- Tijdens de werken van deelfase 2 (van fase I.1 en fase I.2) kunnen de werken geschorst worden op bevel van de aanbestedende overheid.
- Voor de werken aan de kruispunten met de Mellaerstraat, Pastorijsstraat/Zelemsebaan en Geeneindestraat/Hertenrodestraat gelden volgende bijkomende voorwaarden:
 - Tijdens werken aan 1 van deze drie kruispunten mag er aan de andere 2 niet gewerkt worden.
 - Van zodra er aan één van deze kruispunten gestart wordt met werken moeten deze zo spoedig mogelijk worden afgewerkt.
 - Maximaal aantal kalenderdagen dat volgende zijstraten mogen afgesloten worden voor alle verkeer komende of richting de N725:
 - i. Mellaertstraat: 35 kalenderdagen
 - ii. Pastorijsstraat/Zelemsebaan: 25 kalenderdagen
 - iii. Geenrodestraat/Hertenrodestraat: 25 kalenderdagen
- De werken in Fase I.4 mogen in geen geval starten zolang er verkeershinder is in de fase I.1, I.2 en I.3.

Raming

KOSTENRAMING

	B.T.W. Excl.	B.T.W.	B.T.W. Incl.
DEEL 1 - RIOLERINGSWERKEN			
HOOFDSTUK 1 - WERKEN 100 % TEN LASTE VAN INFRA			
Totaal HOOFDSTUK 1.1 - WERKEN MET GEWESTBIJDRAGE	C 1 264 966.90		C 1 264 966.90
Totaal HOOFDSTUK 1.2 - WERKEN ZONDER GEWESTBIJDRAGE	C 75 362.00		C 75 362.00
Totaal HOOFDSTUK 1 - WERKEN 100 % TEN LASTE VAN INFRA	C 1 340 328.90		C 1 340 328.90
HOOFDSTUK 2 - WERKEN TEN LASTE VAN INFRA MET 75% TUSSENKOMST GEMEENTE LUMMEN			
Totaal HOOFDSTUK 2.1 - WERKEN ZONDER GEWESTBIJDRAGE - SCHOOLSTRAAT	C 92 424.75		C 92 424.75
Totaal HOOFDSTUK 2.2 - WERKEN ZONDER GEWESTBIJDRAGE - GEENEINDESTRAAT	C 94 525.50		C 94 525.50
Totaal HOOFDSTUK 2.3 - WERKEN ZONDER GEWESTBIJDRAGE - RUITERSTRAAT	C 139 023.00		C 139 023.00
Totaal HOOFDSTUK 2.4 - WERKEN ZONDER GEWESTBIJDRAGE - PASTORIJSTRAAT	C 71 208.50		C 71 208.50
Totaal HOOFDSTUK 2.5 - SLEUFOPBRAAK EN -HERSTEL (R8885)	C 77 473.76		C 77 473.76
Totaal HOOFDSTUK 2 - WERKEN TEN LASTE VAN INFRA MET 75% TUSSENKOMST GEMEENTE LUMMEN	C 474 655.51		C 474 655.51
HOOFDSTUK 3 - WERKEN TEN LASTE VAN INFRA 47,34% / AWV 32,41% / MODULE 13 20,25%			
Totaal HOOFDSTUK 3.1 - WERKEN MET GEWESTBIJDRAGE	C 1 419 075.55		C 1 419 075.55
Totaal HOOFDSTUK 3.2 - WERKEN ZONDER GEWESTBIJDRAGE	C 328 299.30		C 328 299.30
Totaal HOOFDSTUK 3 - WERKEN TEN LASTE VAN INFRA 47,34% / AWV 32,41% / MODULE 13 20,25%	C 1 747 374.85		C 1 747 374.85
Totaal DEEL 1 - RIOLERINGSWERKEN	C 3 562 359.26		C 3 562 359.26
DEEL 2 - WEGENISWERKEN			
Totaal HOOFDSTUK 1 - WERKEN 100 % TEN LASTE VAN AWV IKV MODULE 13	C 1 614 166.15	C 338 974.89	C 1 953 141.04
Totaal HOOFDSTUK 2 - WERKEN 100 % TEN LASTE VAN MODULE 13 IKV MODULE 13	C 1 807 752.51	C 379 628.03	C 2 187 380.54
Totaal HOOFDSTUK 3 - WERKEN 100 % TEN LASTE VAN GEMEENTE LUMMEN IKV MODULE 13	C 352 561.82	C 74 037.98	C 426 599.80
Totaal HOOFDSTUK 4 - WERKEN 100 % TEN LASTE VAN GEMEENTE LUMMEN (ZIJSTRATEN)	C 315 978.30	C 66 355.44	C 382 333.74
Totaal HOOFDSTUK 5 - WERKEN 100 % TEN LASTE VAN MODULE 10 IKV MODULE 10	C 95 176.91	C 19 987.15	C 115 164.06
Totaal HOOFDSTUK 6 - WERKEN 100 % TEN LASTE VAN GEMEENTE LUMMEN IKV MODULE 10	C 162 961.73	C 34 221.96	C 197 183.69
Totaal HOOFDSTUK 7 - WERKEN 50 % TEN LASTE VAN GEMEENTE LUMMEN EN 50% TEN LASTE VAN MODU	C 121 709.01	C 25 558.89	C 147 267.90
HOOFDSTUK 8 - IN MINDERING TOTAAL SLEUFHERSTEL VOOR GEMEENTE LUMMEN			
Totaal HOOFDSTUK 8 - IN MINDERING TOTAAL SLEUFHERSTEL VOOR GEMEENTE LUMMEN	-C 77 473.76		-C 77 473.76
Totaal DEEL 2 - WEGENISWERKEN	C 4 392 832.67	C 938 764.35	C 5 331 597.02
ALGEMEEN TOTAAL	C 7 955 191.93	C 938 764.35	C 8 893 956.28

Samenvatting	Excl. B.T.W.	B.T.W.	Incl. B.T.W.
Ten laste van Gemeente Lummen	C 1 170 874.23	C 187 394.83	C 1 358 269.06
Ten laste van Infrac	C 2 286 200.03	-	C 2 286 200.03
Ten laste van AWV	C 2 180 490.34	C 338 974.89	C 2 519 465.23
Ten laste van Mod 10	C 156 031.42	C 32 766.60	C 188 798.01
Ten laste van Mod 13	C 2 161 595.92	C 379 628.03	C 2 541 223.94
Algemeen totaal			

Verdeelsleutel Infrac 47.34 % / AWV 32.41 % / Mod13 20.25 %

Kostenverdeling (wegenis)

LEGENDE

Zijstraten: 100% t.l.v. gemeente Lummen Geeneindestraat, Ruitersstraat, Pastorijstraat

- opbraak
- aanleg wegenis
- straatkolken
- herstel inritten
- beplanting

Meldertsebaan: 100% t.l.v. AWV

- opbraak rijweg + lijnvormige elementen (indien het fietspad vrijliggend is)
- aanleg rijweg + lijnvormige elementen (indien het fietspad vrijliggend is)
- beplanting in de middenbermen

Meldertsebaan: 100% t.l.v. module 13

- opbraak wegenis kruispunten (behalve kruispunt Schoolstraat)
- opbraak huustoegangen
- opbraak lijnvormige elementen rijweg indien fietspad aanliggend is
- aanleg fietspaden in bitumineuze verharding incl. opsluiting
- aanleg kruispunten
- aanleg bushaltes + perrons
- aanleg nieuwe inritten
- aanleg lijnvormige elementen indien fietspad aanliggend is
- beplanting tussen fietspad en rijweg

Meldertsebaan: 100% t.l.v. gemeente Lummen

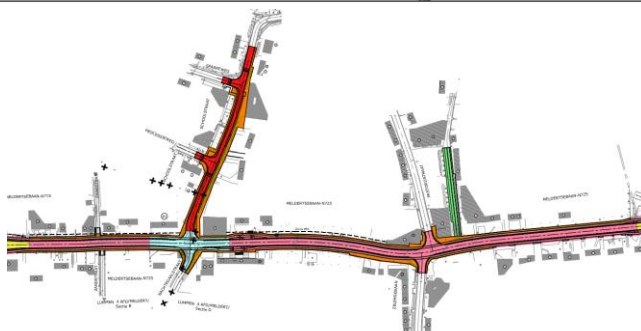
- aanleg voetpad incl. bordsteent aan de zijde van de rooilijn
- uitrusting bushaltes
- beplanting Schoolstraat

Meldertsebaan volledige kruispunten gedeelte gewestweg: 100% t.l.v. module 10

- opbraak rijweg en lijnvormige elementen
- opbraak huustoegangen behalve zone waar toekomstig voetpad komt
- aanleg rijweg en lijnvormige elementen
- aanleg fietspaden
- aanleg kruispunten
- aanleg bushaltes + perrons
- aanleg nieuwe inritten
- aanleg lijnvormige elementen indien fietspad aanliggend is
- beplanting tussen fietspad en rijweg

Gedeelte Schoolstraat

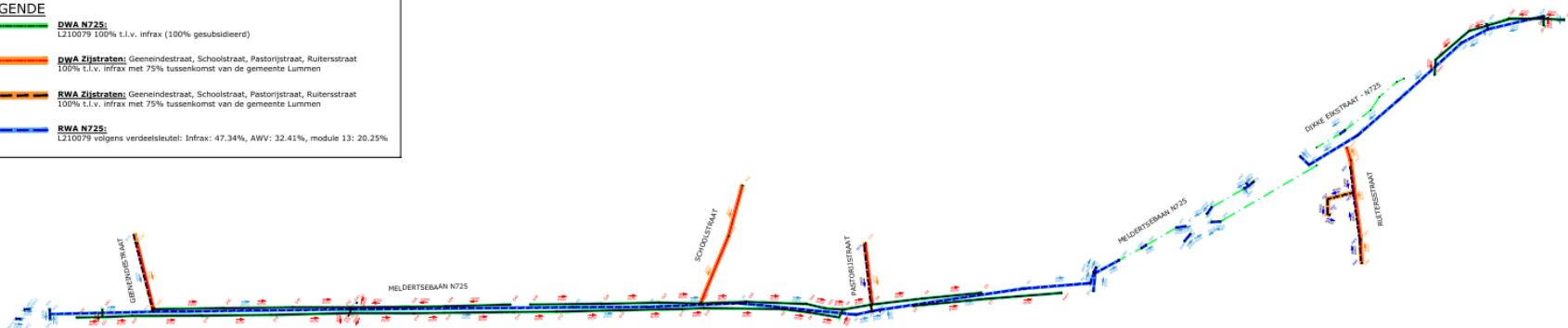
- opbraak rijweg en lijnvormige elementen (50% Lummen, 50% module 10)
- aanleg rijweg en lijnvormige elementen (50% Lummen, 50% module 10)



Kostenverdeling (riolering)

LEGENDE

- DWA N725:**
L210079 100% t.l.v. infrax (100% gesubsidieerd)
- DWA Zijstraten:** Geeneindestraat, Schoolstraat, Pastorijsstraat, Ruitersstraat
100% t.l.v. infrax met 75% tussenkomst van de gemeente Lummen
- RWA Zijstraten:** Geeneindestraat, Schoolstraat, Pastorijsstraat, Ruitersstraat
100% t.l.v. infrax met 75% tussenkomst van de gemeente Lummen
- RWA N725:**
L210079 volgens verdeelsleutel: Infrax: 47.34%, AWV: 32.41%, module 13: 20.25%



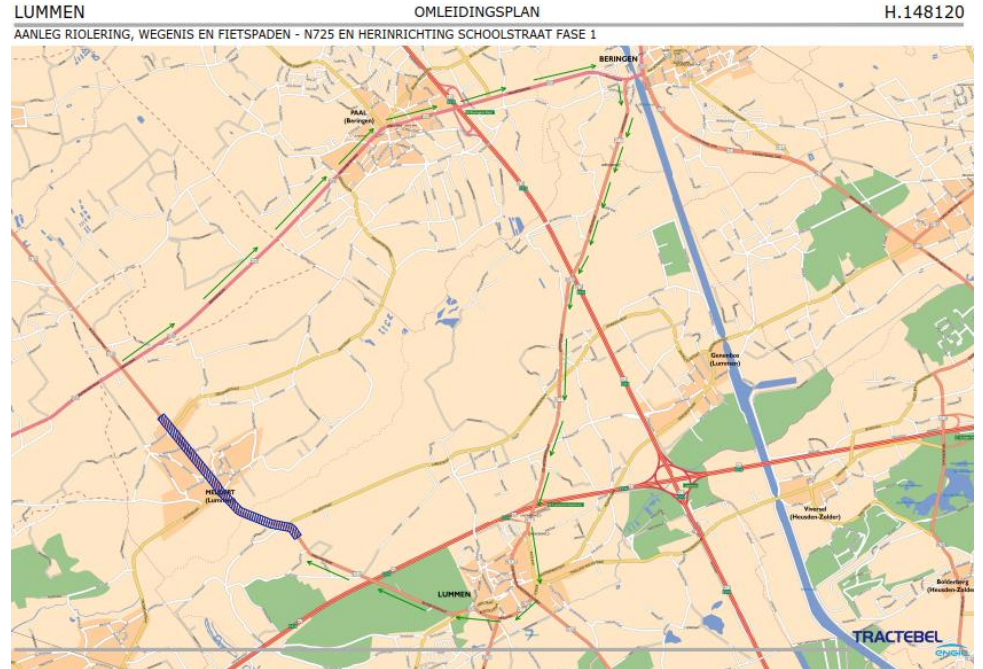
03

Verkeersafwikkeling



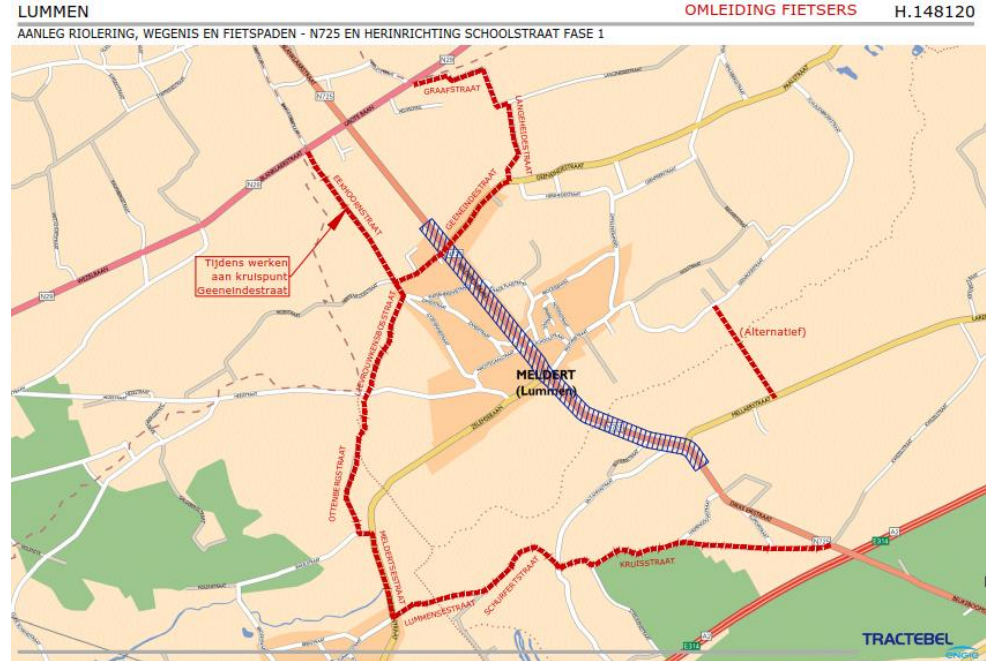
Omleidingen gemotoriseerd verkeer

- Tijdens de ganse duur der werken moet het doorgaand verkeer over de N725 komende van Lummen richting Tessenderlo steeds over minimum 1 rijstrook beschikken en moet de veiligheid van fietsers en voetgangers steeds verzekerd worden met een vrije doorgang van minimum 1m buiten deze rijstrook en de nodige veiligheidszones
- Tijdens de ganse duur der werken wordt voor het doorgaand verkeer komende van Tessenderlo richting Lummen een omleiding voorzien cfr. het bijgevoegd omleidingsplan N29+N717+N725



Omleidingen fietsersverkeer

- Doorgaand fietsverkeer kan omgeleid worden via het fietsroutenetwerk
- Tijdens de werken aan het kruispunt met de Geeneindestraat kan het fietsverkeer tijdelijk via de Eekhoornstraat worden omgeleid.
- Alternatieve fietsomleiding kan voorzien worden via een tijdelijk fietspad d.m.v. rijplaten en tijdelijke bruggetjes tussen Mellaerstraat/Asbroekstraat en Geenrodestraat (indicatieve aanduiding op het omleidingsplan voor de fietsers).



04

Onteigeningen - Afkoppelingen



— Onteigeningen – Afkoppelingen —

Onteigeningen

- 147 onteigeningen: noodzakelijk voor inplanting rijweg + fietspad + nutsleidingen
- Onderhandelingen door afdeling Vastgoedadvies iov Gemeente Lummen
- Alle onteigeningen rond op een aantal na die gerechtelijk gaan

Afkoppelingen

- Advenioz iov Tractebel NV
- Afkoppelingen slechts op te starten na onteigeningen
- Uitvoering 2018/07-2018/09

Vragen ?

TRACTEBEL



Confidential Restricted Public Internal